



Souvenir

de



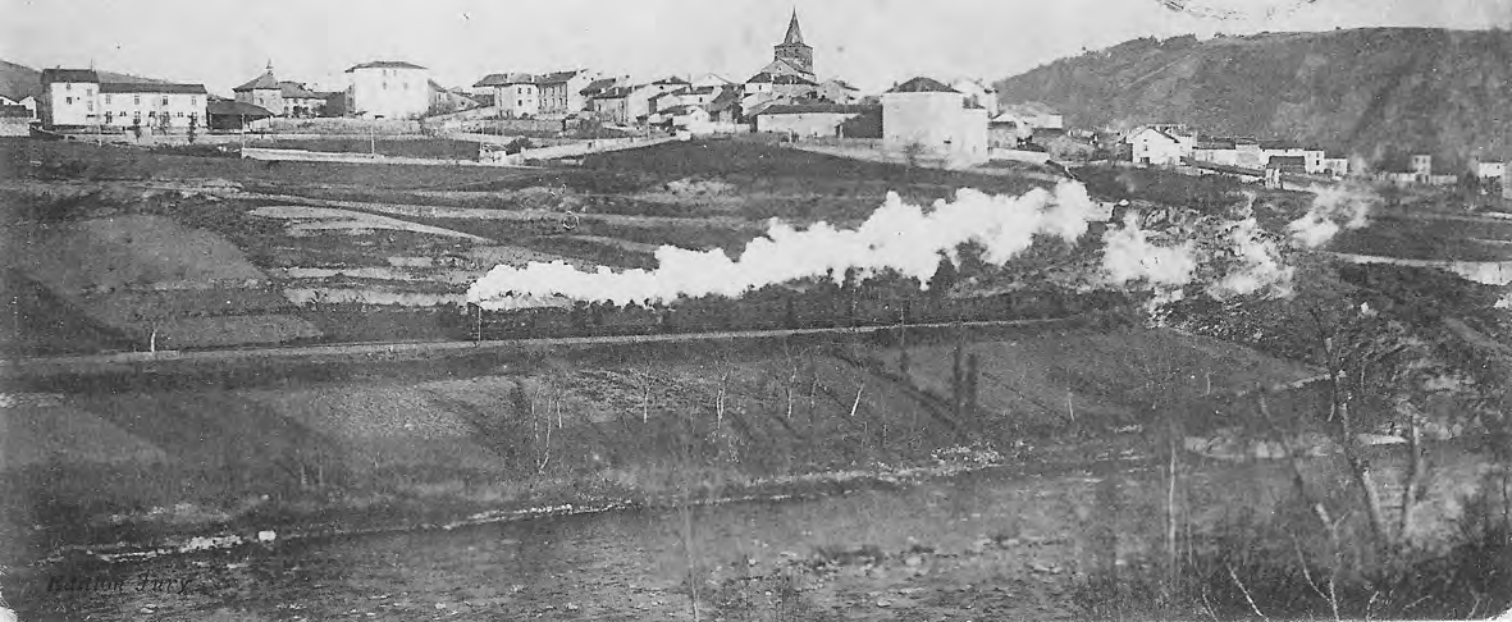
Le 30/4/08

M. TRICELLIER 188

4. RETOURNAC (Hte-Loire, alt. 505 m.) — L'Arrivée d'un Train en Gare
Dans le fond, sur la hauteur, le village d'Arzillac



RETOURNAC (Haute-Loire) — Vue prise de la route de Craponne



Edouard Jarry



RETOURNAC (Hte-Loire). - Vue prise sur le Pont





3520 RETOURNAC (Hte-Loire), alt. 565 m - cure d'eau
Vue prise des Ribes

RETOURNAC (Haute Loire)— Vue Générale



14 - RETOURNAC (Haute-Loire, alt. 505 m.) - La Loire - Le Quartier de la Gare
La Madeleine (850 m.)



RETOURNAC (Haute-Loire). - La Bourange, très belle propriété située à 4 kilomètres de Retournac sur la ligne de St-Etienne
au Puy et appartenant à M. Pierre Pic, de Retournac



43. **RETOURNAC** (*Hte-Loire*) alt. 505 m. - *Vue générale n° 3 — Le Mont Gerbizon*





PHOT
ABEL
NANCY

Cliché Trocellier

RETOURNAGUËT (Haute-Loire)

Toutes mesanités FIFINE



©im

Zofeas



RETOURNAC (Hte-Loire) — Les Ecluses et le Pont sur la Loire

13, RETOURNAC (*Hte-Loire, alt 505 m*) — *La Vie des Champs - Vue sur la Madeleine (alt. 850 m.)*



Cliche J. B. E. - Guinemand, buraliste, Retournac

33. Environs de Retournac — Vue générale de SARLANGES



Guinamand, buraliste, Retournac

154. - RETOURNAC (Hte-Loire), alt. 505^m. - Vue prise du Couchant

Lombard, receveur-buraliste, Retournac



Retournac (Hte-Loire) : Alt. 505 m. — Vue Générale.
au fond, le Mont de la Madeleine (850 m.)



Retournac, vu du Couchant - Dans le fond, le Village d'Arzillac



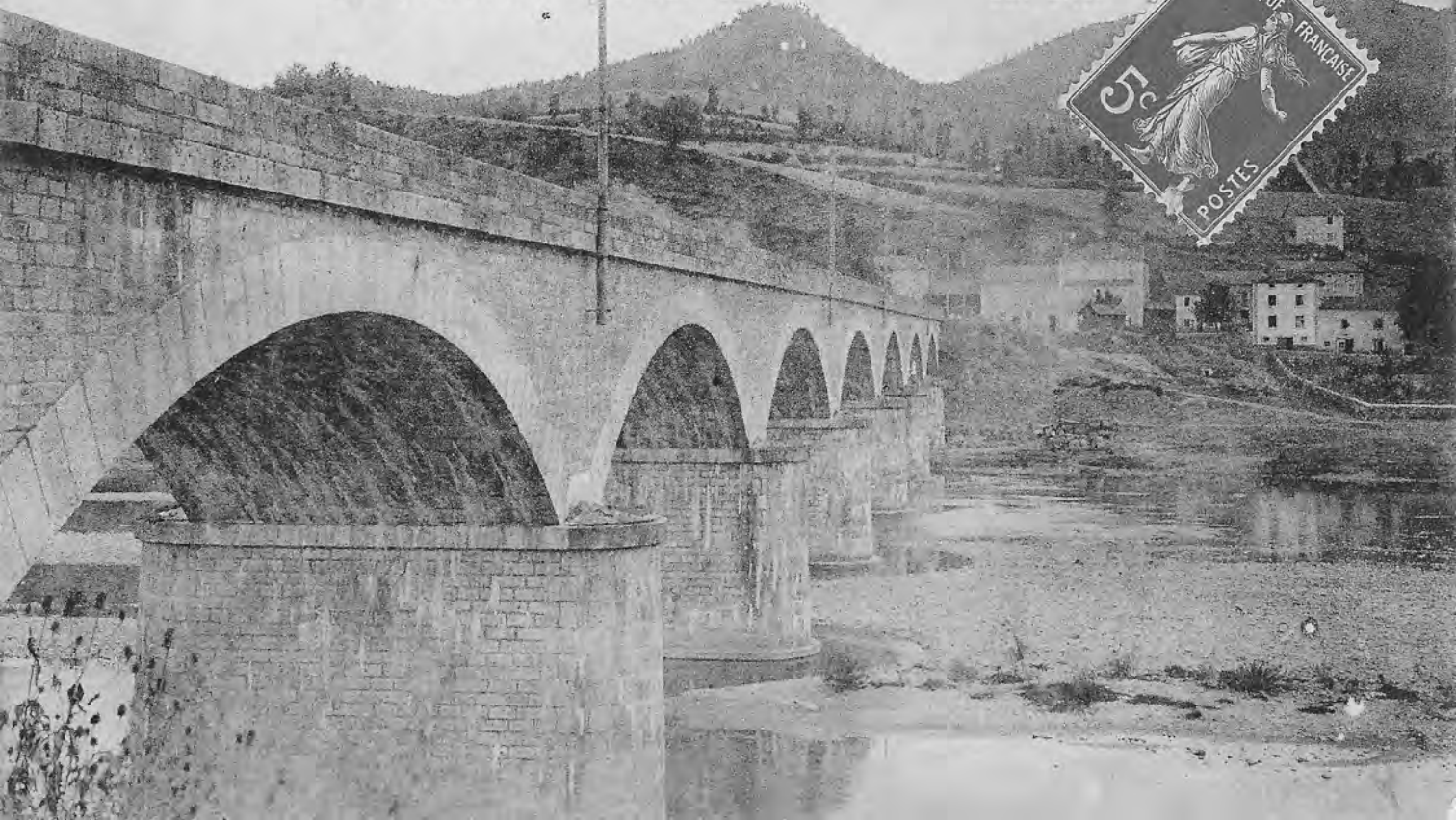
Retournac, vu du Couchant - Dans le fond, le Village d'Arzillac

Retournac (Haute-Loire). — Vue prise des Vignes.



RETOURNAC - Vue du Pont

Edit Civet.



RETOURNAC (Haute-Loire). - Vue prise sur le Pont



RETOURNAC (Haute-Loire). - Vue générale et Pont sur la Loire - Vue prise des Ribes



RETOURNAC (Hte-Loire). - La Crue de la Loire du 9 Octobre 1907. - Elle fût désastreuse pour les riverains
Il ne s'était pas produit de crue aussi forte depuis plus de 40 ans



Retournac (Hte-Loire) — Vue Générale et Pont sur la Loire



RETOURNAC (Hte-Loire). - Perspective du Mont Miaune



RETOURNAC (Haute-Loire). - Vue générale



La Vallée de la Loire à Retournac (Haute-Loire)



RETOURNAGUET. - Situé en face de Retournac sur la rive droite de la Loire



Edif. M. Trocellier, à Retournac (Haute-Loire).

Retournac (Hte-Loire) — Le Pont de Changues - Le Village de Cottier
et les Carrières



Cammand-Brun, buralf



LA CIGOGNE



Amis



CRAN'S



Cong



Amst



