



41. RETOURNAC (Hte-Loire) alt. 505 m. — Vue générale n° 1



Clément J. B. Grammond, illustrateur, Lezoune



10 - RETOURNAC (Haute-Loire alt. 505 m) - Le Pont sur la Loire
Dans le fond, le Mont Mione (1.100 m.)

25F



Madame Ramioussé - Tabac, route de Crapone

RETOURNAC. - Le Pont sur la Loire et l'Usine



LE VELAY ILLUSTRÉ
2439



M B
Le Puy

14 - RETOURNAC (Haute-Loire, alt. 505 m.) - La Loire - Le Quartier de la Gare
La Madeleine (850 m.)



Retournac (Hte-Loire) - Vue Générale et Pont sur la Loire



RETOURNAC. - Vallée de la Loire et vue générale
(Alt. 565 m.)

LE VELAY ILLUSTRÉ
4182



14 - RETOURNAC (Haute-Loire, alt. 505 m.) - La Loire - Le Quartier de la Gare
La Madeleine (850 m.)



Madame Chanut et Tabac

Retournac (Hte-Loire) - Vue Générale et Pont sur la Loire



RETOURNAC. - Vallée de la Loire et vue générale
(Alt. 565 m.)

LE VELAY ILLUSTRÉ
4182





Edition Yury

RETOURNAC (H^{te}-Loire). - La Crue de la Loire du 9 Octobre 1907. - Elle fût désastreuse pour les riverains
Il ne s'était pas produit de crue aussi forte depuis plus de 40 ans



Ed. M. Trocellier, à Retournac (H^{te}-Loire)

RETOURNAC (Haute-Loire). - Vue générale et Pont sur la Loire - Vue prise des Ribes



Ed. M. Trocellier, à Retournac (Haute-Loire)



RETOURNAC (Hte-Loire) — Vue Générale n° 6

Coll. Guinamand



701. - RETOURNAC (Hte-Loire) — Vue Générale



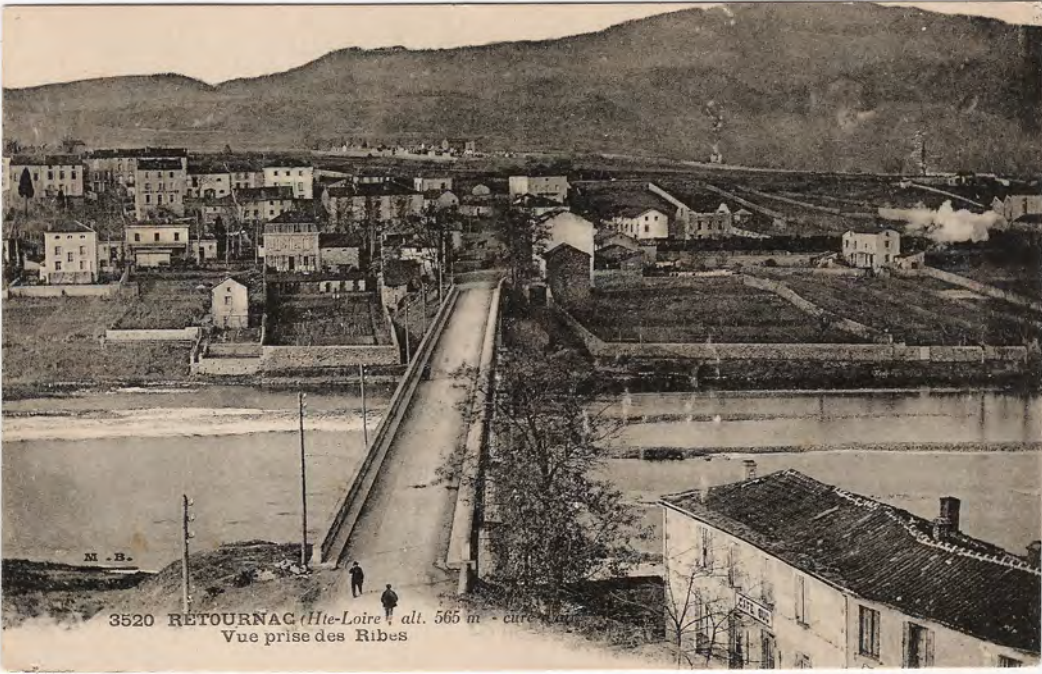
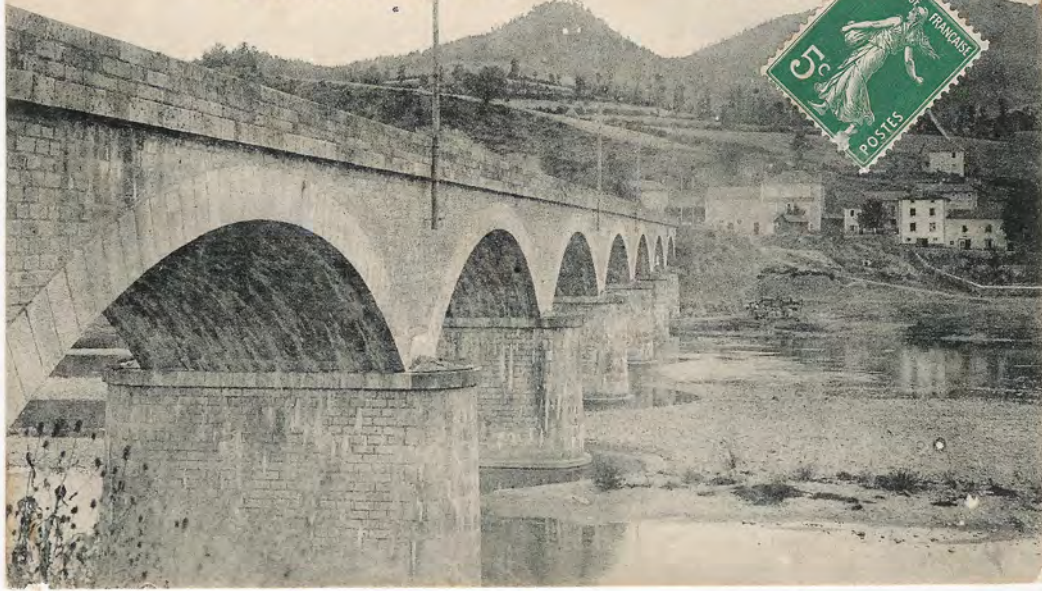
RETOURNAC (Haute-Loire). - Vue prise sur le Pont



Edit. M. Froedlher, à Retournac (Haute-Loire)

RETOURNAC - Vue du Pont

Edit Civet.



3520 RETOURNAC (Hte-Loire) alt. 565 m - coteau
Vue prise des Ribes

RETOURNAC (Haute-Loire). - L'Avenue de la Gare



Edi. M. Trocellier, à Retournac (Haute-Loire)

RETOURNAC. - Vue générale Sud-Est (Alt. 565^m) - Cure d'Air
Artias, Suc de Roche et Mont Miaume

LE VELAY ILLUSTRÉ
5747



4. **RETOURNAC** (Hte-Loire, alt. 505 m.) — *L'Arrivée d'un Train en Gare*
Dans le fond, sur la hauteur, le village d'Arzillac



Classé J. B. E. — Guimand, burlesque, Retournac

RETOURNAC (Haute-Loire) — *Vue prise de la route de Craponne*



Le Lion d'Or

25
Retournac (Haute-Loire). — Vue prise des Vignes.



Ed. A. Trocellier, Retournac



71. - RETOURNAC (Hte-Loire), alt. 505^m. - Vue générale
Le Mont de Corneville (hauteur, 1083^m)

Lombard, receveur-buraliste, Retournac



RETOURNAC. - Vue générale prise de la Croix de Mission
(Alt. 505 m) - Route de Craponne et de Tiranges

LE VELAY ILLUSTRÉ
2437





RETOURNAC - Vue générale prise de la Croix de Mission (Alt. 505 m.) - Routes de Craponne et de Langy

154. - RETOURNAC (Hte-Loire), alt. 505^{m.} - Vue prise du Couchant



Leubach, conservateur, Retournac

Retournac, vu du Couchant - Dans le fond, le Village d'Arzillac



Leubach, conservateur, Retournac



RETOURNAC (Hte-Loire) — Gendarmerie, Usine Experton et le Plateau des Reveyres

13, RETOURNAC (Hte Loire, alt 505 m) — La Vie des Champs - Vue sur la Madeleine (alt. 850 m.)



Cliche J. B. E. - Guina mand, buraliste, Retournac

Retournac (Hte-Loire) - Alt. 505'm. — Vue Générale.
au fond, le Mont de la Madeleine (850 m.)



E. Guina mand-Brun, buraliste, Retournac

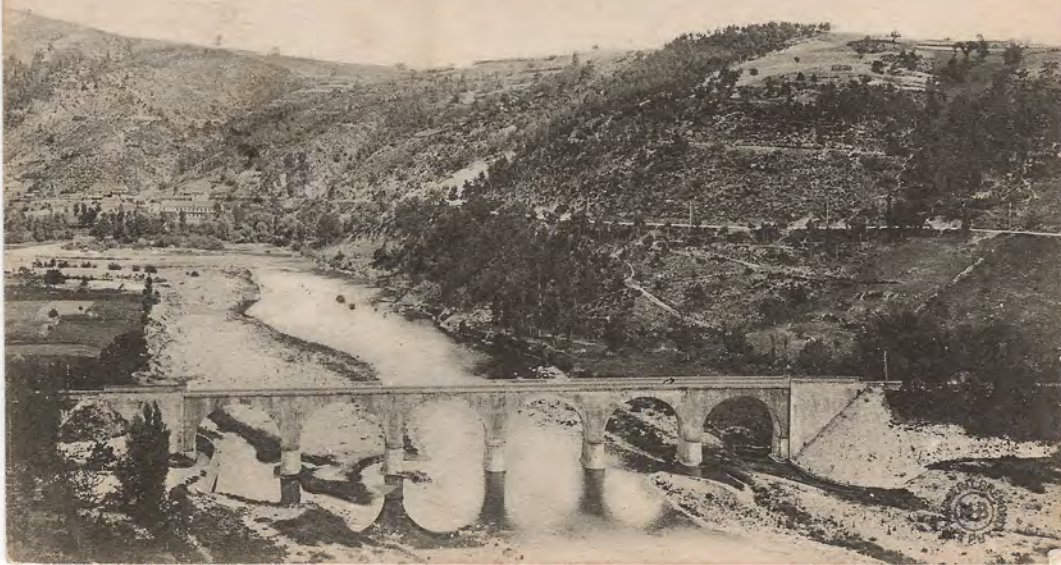


Retournac (Hte-Loire) - Alt. 505 m. - Vue Générale n° 6

256

RETOURNAC
1875





Retournac (Hte-Loire) — Le Pont de Changue - Le Village de Cottier
et les Carrières



RETOURNAC (Haute-Loire). - Une vue sur la Loire prise à Changue



RETOURNAC (Haute-Loire). - Les Ribes - Vue prise sur les bords de la Loire en face du Moulin Pic

Retournac le 4/12 08



Édit. M. Trocellier, à Retournac (Haute-Loire)

6-61. - RETOURNAC (Hte-Loire). - La Rive droite de la Loire
Dans le fond, le mont de Corneville



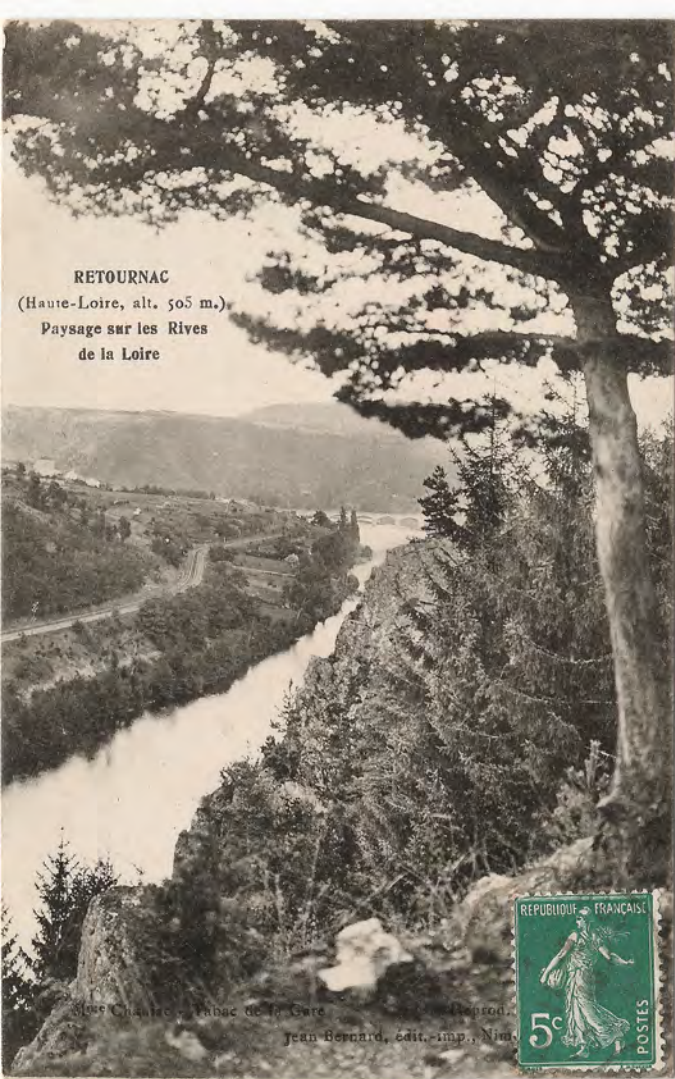
Lombard, receveur-buraliste, Retournac

- RETOURNAC

(Hte-Loire, alt. 505 m.)
Sapins sur la Route
de Chamalière



Madame Remousse - Tabac, route de Craponne



33. Environs de Retournac — Vue générale de SARLANGES



Guinemand, buraliste, Retournac

RETOURNAC (Haute-Loire). - La Bourange, très belle propriété située à 4 kilomètres de Retournac sur la ligne de St-Etienne au Puy et appartenant à M. Pierre Pic, de Retournac



9 - RETOURNAC (Haute-Loire, alt. 505 m.) - Les Rochers de Changues



Madame Ramoussé, Tabac, route de Craponne

La Vallée de la Loire à Retournac (Haute-Loire)



Ed. M. B. - Retournac - Cliché P. G. G.

723. - La Vallée de la Loire à Retournac
Perspective du Mont Miaune

“ LE VELAY ILLUSTRÉ ”



PROT.
A. B. & C.
FRANCO

Cliché M. B. - Rep. int.



E. NO.